

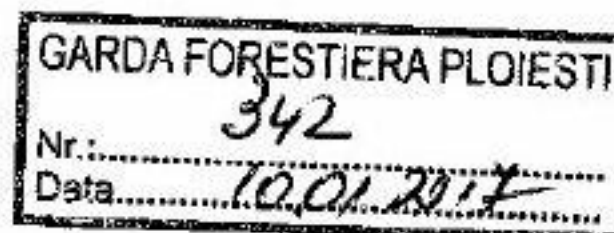


## REGIA NATIONALA A PADURILOR ROMSILVA

DIRECTIA SILVICA PRAHOVA  
OCOLUL SILVIC AZUGA

Str. Victoriei nr. 63, Cod postal 105100  
telefon: 0244/326659 fax: 0244/327537  
azuga@ploiesti.rosilva.ro

Nr. 10024 / 10.01.2017



A. Toma

12.01.2017

Catre

### GARDA FORESTIERA PLOIESTI

In conformitate cu prevederile Art. 2, alin. (4) din procedura aprobata prin O.M. 1507 din 25.07.2016, prin prezenta va inaintam spre verificare si avizare urmatoarele acte de punere in valoare:

Nr. crt.	Partida	U.P.	u.a.	Nat. Prod.	Volum (mc)	Proprietar
1	1592Ac	IV	54A, 55A	Acc I	318	Statul roman
2	1595Ac	VI	83A	Acc I	126	Statul roman
3	1596Ac	IV	504A, 505A	Acc I	188	Statul roman
4	1614Ac	VI	91A	Acc I	117	Statul roman

Anexam urmatoarele documente:

- APV in stadiul verificat
- copia descrierii parcelare pentru u.a. in care s-au constituit partizile
- inscrisul privind existenta contractului de administrare sau servicii silvice pentru suprafetele respective
- fotografii relevante cu privire la fenomen

Documentele anexate au fost transmise prin email.

Mentionam ca actele de punere in valoare nu fac parte din categoria celor la care se refera OM 3814/2002 si OM 884/2016.

SEF OCOL,  
Ing. Taleanu Lionel

RESP. F.F.,  
ing. Margarit Radu



DESCRIERE PARCELARA

DS: Ploiesti

OS: Azuga

UP: 1

DESCRIEREA STATIUNII SI ARBORETULUI				ELM	P	M	VAR	DM	HM	C	A	EL	PROVE	VI	DENS	VOLUM			
SOL	Versant	ondulat	EXPOZITIE													ARB	R	RE	STA
INC	ALTITUDINE	LITIERA	TIP FLORA	ARB	P	GE	ANI	CM	M	P	TEC	AJ	NIENTA	LI	CONS	HA	UA	EA	
54 C 0.60 HA GF: 1-41 SUP: M TS: 3332 TP: 2212																			
SOL: 3101	Versant superior	ondulat	EXPOZITIE: V																
INC: 14 G	ALTITUDINE: 1150 M	LITIERA: continua-normala Artificial de prod. mij.	TIP FLORA: Asperula-Dentaria relativ-plurien	FA	1	IN	130	58	29	3	I	5	RN	N	0.08	45	21		
COMP.ACTUALA: 1 FA 2 FA 1 BR 6 PAM				FA	2	IN	90	32	26	3	G	6	RN	N	0.16	75	41		
COMP.TEL: 4 FA 2 BR 4 PAM				BR	1	IN	90	40	27	3	I	6	RN	N	0.06	55	31		
SORT: MO Gros, cherestea			VARSTA EXPL.:	PAM	6	P	90	36	23	3		6	NEC	N	0.48	160	76		
SEM.UTIL: 9 FA 1 BR																			
SUBARBORET:																			
DATE COMPL.: Alte date complement.																			
POL:		ERZ:																	
LUCRARI EXEC.:																			
LUCRARI PROP.: T.IGIENA																			
				TOTAL			90			3					0.8	335	201		
54 D 1.00 HA GF: 1-41 SUP: M TS: 3333 TP: 2211																			
SOL: 3101	Versant superior	ondulat	EXPOZITIE: V																
INC: 12 G	ALTITUDINE: 1150 M	LITIERA: continua-normala Artificial de prod. sup.	TIP FLORA: Asperula-Dentaria relativ-echien	MO	9	P	65	34	26	2		6	NEC	N	0.72	454	454		
COMP.ACTUALA: 9 MO 1 PAM				PAM	1	P	65	28	21	2	I	6	NEC	N	0.08	23	23		
COMP.TEL: 9 MO 1 PAM																			
SORT: MO Gros, cherestea			VARSTA EXPL.:																
SEM.UTIL:																			
SUBARBORET:																			
DATE COMPL.: Alte date complement.																			
POL:		ERZ:																	
LUCRARI EXEC.:																			
LUCRARI PROP.: T.IGIENA																			
				TOTAL			65			2					0.8	477	477		
55 A 11.30 HA GF: 1-2A 41 SUP: M TS: 3333 TP: 1311																			
SOL: 3101	Versant	ondulat	EXPOZITIE: V																
INC: 32 G	ALTITUDINE: 1000 M	LITIERA: continua-normala Natural fundamental prod. sup.	TIP FLORA: Asperula-Dentaria relativ-plurien	BR	5	IN	145	58	31	2		6	RN	N	0.35	288	325		
COMP.ACTUALA: 5 BR 2 FA 1 MO 1 BR 1 FA				FA	2	IN	145	56	31	2	I	5	RN	N	0.14	88	99		
COMP.TEL: 6 BR 3 FA 1 MO				MO	1	P	130	56	32	2	G	6	NEC	N	0.07	58	65		
SORT: MO Gros, cherestea			VARSTA EXPL.:	BR	1	IN	110	42	29	2	I	6	RN	N	0.07	53	59		
SEM.UTIL: 8 BR 2 FA				FA	1	IN	70	28	25	2	M	6	RN	N	0.07	31	39		
SUBARBORET:																			
DATE COMPL.: Alte date complement.																			
POL:		ERZ:																	
LUCRARI EXEC.: 2001-T produse accidentale																			
2004-T produse accidentale																			
LUCRARI PROP.: TAIERI DE CONSERVARE																			
INGRIJIREA SEMINTISULUI																			
				TOTAL			145			2					0.7	518	582		
55 B 7.40 HA GF: 1-41 SUP: M TS: 3333 TP: 2211																			
SOL: 3101	Versant inferior	ondulat	EXPOZITIE: V																
INC: 22 G	ALTITUDINE: 1000 - 1080 M	LITIERA: continua-normala Natural fundamental prod. sup.	TIP FLORA: Asperula-Dentaria relativ-plurien	BR	5	IN	155	58	32	2		6	RN	N	0.35	301	227		
COMP.ACTUALA: 5 BR 3 FA 1 BR 1 FA				FA	3	IN	140	56	31	2	I	5	RN	N	0.21	132	97		
COMP.TEL: 6 BR 4 FA				BR	1	IN	110	40	29	2	G	6	RN	N	0.07	53	39		
SORT: MO Gros, cherestea			VARSTA EXPL.:	FA	1	IN	110	36	29	2	M	6	RN	N	0.07	39	28		
SEM.UTIL:																			
SUBARBORET:																			
DATE COMPL.: Alte date complement.																			
POL:		ERZ:																	
LUCRARI EXEC.: 2004-T produse accidentale																			
LUCRARI PROP.: TAIERI DE CONSERVARE																			
AJUTORAREA REG NATURALE																			
				TOTAL			155			2					0.7	525	388		

Anul și nr. act. de punere în valoare

10/31

10/31

10/31

10/31

DESCRIERE PARCELARA

DS: Ploiesti

OS: Azuga

UP: 4

DESCRIEREA STATIONII SI ARBORETULUI										ELM ARB	P P	M RE GE	VAR STA ANI	DM CM	HM M	C L P	A MES TEC	EL AG AJ	PROVE NIENTA	VI TA LI	DENS		VOLUM	
																					CONS	MC/HA	MC/UA	MC/UA
503 D 3.90 HA GF: 1-2A SUP: M TS: 3332 TP: 4114 SOL: 3101 Versant superior ondulat EXPOZITIE: E INC: 34 G ALTITUDINE: 1325 - 1460 M LITIERA: continua-normala Artificial de prod. mij. TIP FLORA: Asperula-Dentaria relativ-plurien COMP.ACTUALA: 1 FA 6 MO 3 FA COMP.TEL: 6MO 4 FA SORT: MO Gros, cherestea MO Gros si f.gros, cherestea SEM.UTIL: SUBARBORET: DATE COMPL.: Alte date complement. POL: ERZ: LUCRARI EXEC.: LUCRARI PROP.: T.IGIENA										FA	1	IN	120	46	26	3	I	5	RN	N	0.08	37	144	
	MO	6	P	90	34	28	3		6	NEC	N	0.48	333	1296										
	FA	3	IN	70	24	21	3	I	6	RN	N	0.24	80	312										
TOTAL																	90		3		0.8	450	1750	
504 A 32.50 HA GF: 1-2A SUP: M TS: 3333 TP: 1311 SOL: 3101 Versant ondulat EXPOZITIE: E INC: 35 G ALTITUDINE: 1030 - 1350 M LITIERA: continua-normala Natural fundamental prod. sup. TIP FLORA: Asperula-Dentaria relativ-plurien COMP.ACTUALA: 2 BR 1 FA 2 MO 1 FA 3 BR 1 FA COMP.TEL: 5BR 3 MO 2 FA SORT: MO Gros, cherestea MO Gros si f.gros, cherestea SEM.UTIL: SUBARBORET: DATE COMPL.: Alte date complement. POL: ERZ: LUCRARI EXEC.: LUCRARI PROP.: T.IGIENA										BR	2	IN	130	56	31	2	I	6	RN	N	0.16	132	4296	
	FA	1	IN	130	50	30	2	I	6	RN	N	0.08	48	1560										
	MO	2	P	90	36	28	2	M	7	NEC	N	0.16	111	3608										
	FA	1	IN	90	34	26	3	M	6	RN	N	0.08	37	1201										
	BR	3	IN	90	38	27	2	I	6	RN	N	0.24	164	5130										
	FA	1	IN	60	24	23	2	M	6	RN	N	0.08	31	1008										
TOTAL																	90		2		0.8	523	16990	
504 B 3.20 HA GF: 1-2C SUP: M TS: 3332 TP: 4114 SOL: 3101 Versant superior ondulat EXPOZITIE: E INC: 28 G ALTITUDINE: 1400 - 1500 M LITIERA: continua-normala Natural fundamental prod. mij. TIP FLORA: Asperula-Dentaria relativ-plurien COMP.ACTUALA: 1 FA 2 MO 7 FA COMP.TEL: 8FA 2 MO SORT: MO Gros, cherestea MO Gros si f.gros, cherestea SEM.UTIL: SUBARBORET: DATE COMPL.: Alte date complement. POL: ERZ: LUCRARI EXEC.: LUCRARI PROP.: T.IGIENA										FA	1	IN	110	44	26	3	I	6	RN	N	0.08	37	118	
	MO	2	P	90	40	28	3	I	7	NEC	N	0.16	111	358										
	FA	7	IN	75	28	22	3		6	RN	N	0.56	200	640										
TOTAL																	75		3		0.8	348	1170	
504 C 7.40 HA GF: 1-2A SUP: M TS: 3332 TP: 4114 SOL: 3101 Versant superior ondulat EXPOZITIE: E INC: 32 G ALTITUDINE: 1325 - 1440 M LITIERA: continua-normala Natural fundamental prod. mij. TIP FLORA: Asperula-Dentaria relativ-plurien COMP.ACTUALA: 2 FA 2 MO 6 FA COMP.TEL: 8FA 2 MO SORT: MO Gros, cherestea MO Gros si f.gros, cherestea SEM.UTIL: SUBARBORET: DATE COMPL.: Alte date complement. POL: ERZ: LUCRARI EXEC.: LUCRARI PROP.: T.IGIENA										FA	2	IN	100	38	26	3	I	6	RN	N	0.16	75	240	
	MO	2	P	90	36	28	3	M	6	NEC	N	0.16	111	321										
	FA	6	IN	70	24	22	3		6	RN	N	0.48	172	5130										
TOTAL																	70		3		0.8	358	2500	

DESCRIERE PARCELARA

DS: Ploiesti

OS: Azuga

DESCRIEREA STATIONII SI ARBORETULUI										ELM ARB	P R P	M R P	VAR RE GE	DM STA ANI	HM M	C L P	A MES TEC	EL AG AJ	PROVE NIENTA	VI TA LI	DENS		VOLUM	
																					CONS	MO HA	MO HA	MO HA
90 F 2.10 HA GF: 2-1B SUP: A TS: 3332 TP: 4114 SOL: 3101 Versant inferior ondulat EXPOZITIE: N INC: 28 G ALTITUDINE: 1250-1350 M LITIERA: continua-subtire Artificial de prod. sup. TIP FLORA: Asperula-Dentaria relativ-echien COMP.ACTUALA: 7 MO 3 FA COMP.TEL: 6 MO 4 FA SORT: MO Gros cherestea VARSTA EXPL: 110 ani FA Gros si mijl. cherestea SEM.UTIL: SUBARBORET: DATE COMPL.: Rupturi izolate Alte date complement. POL: ERZ: LUCRARI EXEC.: LUCRARI PROP.: RARITURI										MO	7	P	40	22	18	2		3	NEC	N	0.63	21		
										FA	3	IN	40	16	13	3	M	4	RN	N	0.27	41		
										TOTAL			40			2				0.9	21			
91 A 4.80 HA GF: 2-1B SUP: A TS: 3333 TP: 1311 SOL: 3101 Versant ondulat EXPOZITIE: N INC: 27 G ALTITUDINE: 1150-1250 M LITIERA: continua-normala Artificial de prod. sup. TIP FLORA: Asperula-Dentaria relativ-phiurien COMP.ACTUALA: 1 MO 9 MO COMP.TEL: 10 MO SORT: MO Gros si f.gros cherestea VARSTA EXPL: 110 ani FA Gros si mijl. cherestea SEM.UTIL: SUBARBORET: DATE COMPL.: Doboritari izolate Vatamare vinat slaba Alte date complement. POL: ERZ: LUCRARI EXEC.: LUCRARI PROP.: TIGIENA										MO	1	IN	130	52	33	2	I	4	RN	N	0.08	63		
										MO	9	P	90	34	30	2		4	NEC	N	0.72	54		
										TOTAL			90			2				0.8	614			
91 B 17.30 HA GF: 2-1B SUP: A TS: 3332 TP: 1341 SOL: 3101 Versant ondulat EXPOZITIE: N INC: 26 G ALTITUDINE: 1200-1450 M LITIERA: continua-normala Natural fundamental prod. mij. TIP FLORA: Asperula-Dentaria relativ-phiurien COMP.ACTUALA: 2 MO 3 MO 5 FA COMP.TEL: 5 MO 5 FA SORT: FA Gros si mijl. cherestea VARSTA EXPL: 110 ani FA Gros si mijl. cherestea SEM.UTIL: SUBARBORET: DATE COMPL.: Doboritari izolate Alte date complement. POL: ERZ: LUCRARI EXEC.: LUCRARI PROP.: TIGIENA										MO	2	IN	130	54	32	2	I	6	RN	N	0.16	130		
										MO	3	P	100	40	30	2	I	6	NEC	N	0.24	182		
										FA	5	IN	90	30	26	3		5	RN	N	0.40	187		
										TOTAL			90			3				0.8	501			
91 C 0.90 HA GF: 1-2C SUP: M TS: 3332 TP: 4114 SOL: 3101 Versant superior ondulat EXPOZITIE: NV INC: 15 G ALTITUDINE: 1400 M LITIERA: continua-normala Natural fundamental prod. mij. TIP FLORA: Asperula-Dentaria relativ-phiurien COMP.ACTUALA: 7 FA 3 FA COMP.TEL: 10 FA SORT: FA Gros si mijl. cherestea VARSTA EXPL: FA Gros si mijl. cherestea SEM.UTIL: SUBARBORET: DATE COMPL.: Alte date complement. POL: ERZ: LUCRARI EXEC.: LUCRARI PROP.: TAIERI DE CONSERVARE AJUTORAREA REG NATURALE										FA	7	IN	170	62	28	3		4	RN	S	0.42	222		
										FA	3	IN	120	42	26	3	I	4	RN	N	0.18	84		
										TOTAL			170			3				0.6	306			

Anul și nr. act. de punere în valoare

Anul și nr. act. de punere în valoare

Anul și nr. act. de punere în valoare

Anul și nr. act. de punere în valoare

DESCRIERE PARCELARA

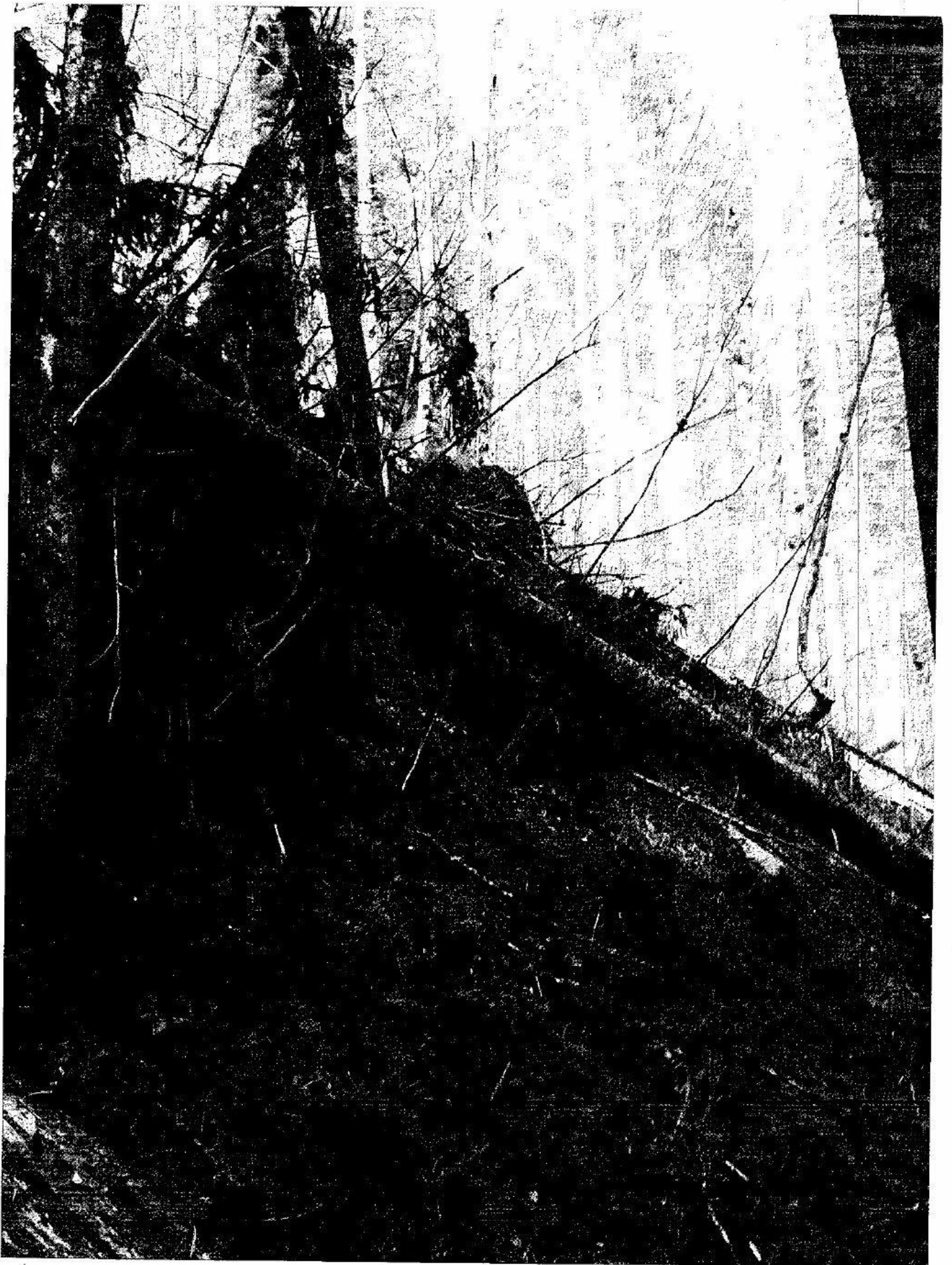
DS: Ploiesti

OS: Azuga

UP: 4

DESCRIEREA STATIONII SI ARBORETULUI										ELM ARB	P R P	M R P	VAR STA ANI	DM CM	HM M	C L P	A MES TEC	EL AG AJ	PROVE NIENTA	VI TA LI	DENS		VOLUM	
																					CONS	MC/HA	MC/LA	VOL
53 B 3.00 HA GF: 1-41 SUP: M TS: 3333 TP: 2211 SOL: 3101 Versant superior ondulat EXPOZITIE: V INC: 10 G ALTITUDINE: 1150 M LITIERA: continua-normala Artificial de prod. sup. TIP FLORA: Asperula-Dentaria echien COMP.ACTUALA: 10 MO COMP.TEL: 10MO SORT: MO Gros, cherestea MO Gros si f.gros, cherestea SEM.UTIL: SUBARBORET: DATE COMPL.: Alte date complement. POL: ERZ: LUCRARI EXEC.: 2004-T produse accidentale LUCRARI PROP.: RARITURI										MO	10	P	65	32	26	2		5	NEC	N	0.90	567	170	
TOTAL													65			2				0.9	567	170		
53 C 1.30 HA GF: 1-41 SUP: M TS: 3333 TP: 2211 SOL: 3101 Versant inferior ondulat EXPOZITIE: V INC: 6 G ALTITUDINE: 1050 M LITIERA: intrerupta-subtiri Artificial de prod. mij. TIP FLORA: Asperula-Dentaria echien COMP.ACTUALA: 10 MO COMP.TEL: 10MO SORT: MO Gros, cherestea MO Gros si f.gros, cherestea SEM.UTIL: SUBARBORET: DATE COMPL.: Alte date complement. POL: ERZ: LUCRARI EXEC.: LUCRARI PROP.: DEGajari										MO	10	P	10	4	2	3		2	NEC	N	0.90	9	12	
TOTAL													10			3				0.9	9	12		
54 A 2.50 HA GF: 1-2A 41 SUP: M TS: 3332 TP: 2212 SOL: 3101 Versant inferior ondulat EXPOZITIE: V INC: 32 G ALTITUDINE: 980 M LITIERA: continua-normala Natural fundamental prod. mij. TIP FLORA: Asperula-Dentaria relativ-pluricn COMP.ACTUALA: 5 BR 3 FA 2 FA COMP.TEL: 5BR 5FA SORT: MO Gros, cherestea MO Gros si f.gros, cherestea SEM.UTIL: 8BR 2 FA SUBARBORET: DATE COMPL.: Alte date complement. POL: ERZ: LUCRARI EXEC.: 2001-T produse accidentale LUCRARI PROP.: TAIERI DE CONSERVARE INGRUIREA SEMINTISULUI										BR	5	IN	135	50	29	3		6	RN	N	0.35	263	638	
										FA	3	IN	105	44	27	3	I	5	RN	N	0.21	105	263	
										FA	2	IN	75	26	23	3	M	6	RN	N	0.14	54	135	
TOTAL													135			3					0.7	422	1054	
54 B 14.40 HA GF: 1-41 SUP: M TS: 3332 TP: 2212 SOL: 3101 Versant ondulat EXPOZITIE: NV INC: 24 G ALTITUDINE: 1000-1150 M LITIERA: continua-normala Natural fundamental prod. mij. TIP FLORA: Asperula-Dentaria relativ-plurien COMP.ACTUALA: 3 BR 5 FA 1 BR 1 FA COMP.TEL: 4BR 6 FA SORT: MO Gros, cherestea MO Gros si f.gros, cherestea SEM.UTIL: 8FA 2 BR SUBARBORET: DATE COMPL.: Alte date complement. POL: ERZ: LUCRARI EXEC.: 2001-T produse accidentale 2004-T produse accidentale LUCRARI PROP.: TAIERI DE CONSERVARE INGRUIREA SEMINTISULUI										BR	3	IN	150	56	29	3	1	6	RN	N	0.21	158	272	
										FA	5	IN	160	58	30	3		5	RN	N	0.35	208	299	
										BR	1	IN	100	34	26	3	G	6	RN	N	0.07	45	64	
										FA	1	IN	100	30	25	3	M	6	RN	N	0.07	31	44	
TOTAL													160			3					0.7	442	634	







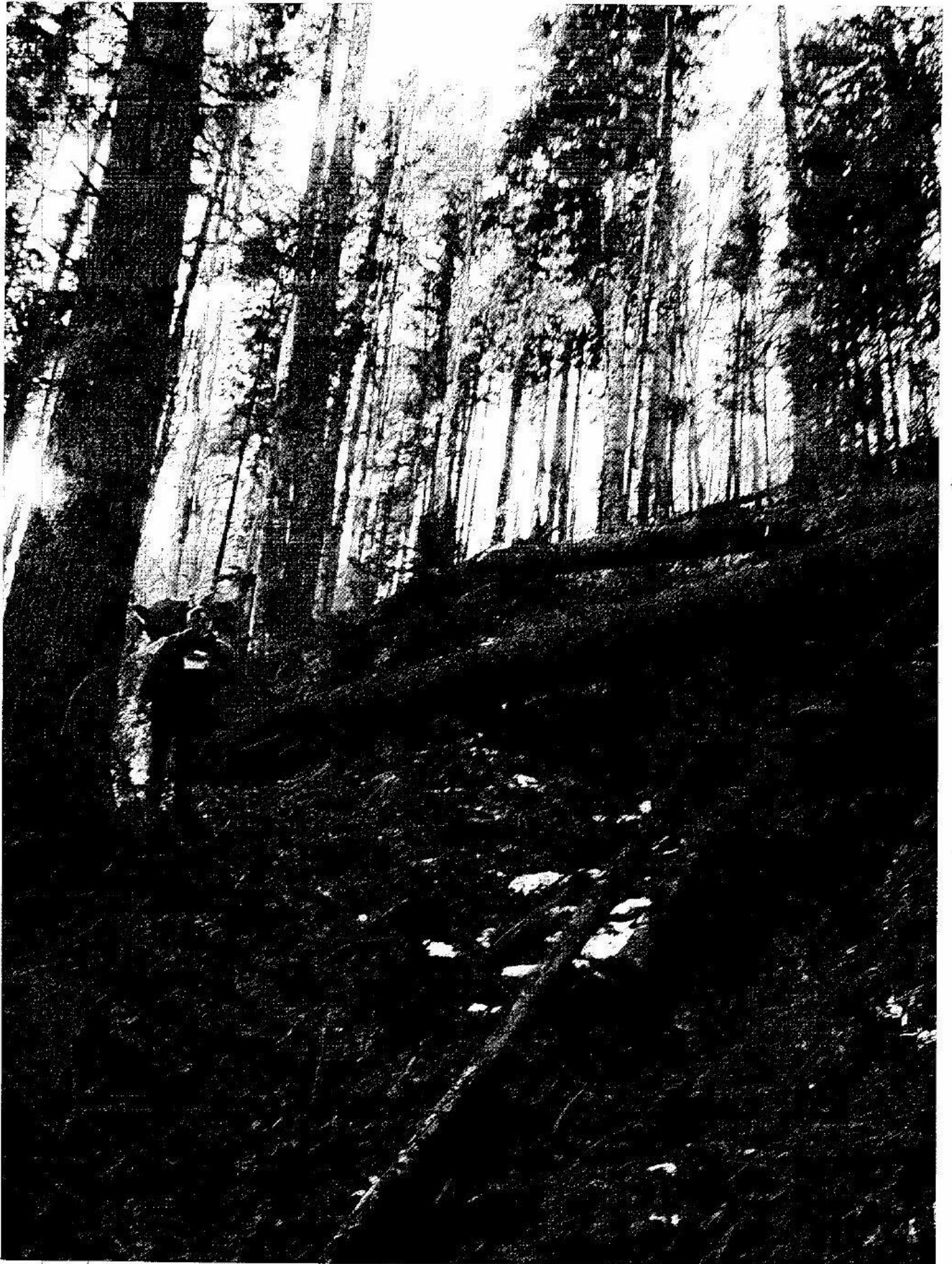
















DESCRIERE PARCELARA

DS:Ploiesti

OS:Azuga

UP: 1

DESCRIEREA STATIONII SI ARBORETULUI										ELM ARB	P R P	M R P	VAR RE GE	STA ANI	DM CM	HM M	C L P	A MES TEC	EL AG AJ	PROVE NIENTA	VI TA LI	DENS			VOLUM		
																						CONS	MG/HA	MG/UA	CONS	MG/HA	MG/UA
504 D 0.30 HA GF: 1-2L SUP: G TS: 3730 TP: 9821 SOL: 0402 Lunca inalta plan EXPOZITIE: INC: 4 G ALTITUDINE: 1030 M LITIERA: continua-normala TIP FLORA: Asperula-Dentaria Natural fundamental prod. mij. echien COMP. ACTUALA: 10 AN COMP. TEL: 10 AN SORT: AN Celuloza VARSTA EXPL.: MO Gros si f.gros, cherestea SEM UTIL: SUBARBORET: DATE COMPL.: Inmlastinare sezoniera Roca la suprafata/0.3S Alte date complement. POL: ERZ: LUCRARI EXEC.: LUCRARI PROP.: T.IGIENA										AN	10	IN	15	10	7	3			4	RN	N	0.70	65	20			
TOTAL																						0.7	65	20			
505 A 24.20 HA GF: 1-2L SUP: G TS: 3333 TP: 1311 SOL: 3101 Versant ondulat EXPOZITIE: E INC: 26 G ALTITUDINE: 1040 - 1380 M LITIERA: continua-normala TIP FLORA: Asperula-Dentaria Natural fundamental prod. sup. relativ-plurien COMP. ACTUALA: 2 BR 4 BR 2 FA 2 FA COMP. TEL: 6 BR 4 FA SORT: BR Mijlociu, celuloza, constr. VARSTA EXPL.: FA F.gros, cher. sup., derulaj SEM UTIL: SUBARBORET: DATE COMPL.: Alte date complement. POL: ERZ: LUCRARI EXEC.: 2003-T, produse accidentale LUCRARI PROP.: T. TRANSFORMARI GRADINARIT AJUTORAREA REG NATURALE										BR	2	IN	130	56	32	2	I	6	RN	N	0.18	155	3751				
										BR	4	IN	90	40	28	2	I	6	RN	N	0.36	258	624				
										FA	2	IN	90	38	26	2	I	6	RN	N	0.18	84	203				
										FA	2	IN	60	24	23	2	M	6	RN	N	0.18	69	168				
TOTAL																							0.9	566	1388		
505 B 2.00 HA GF: 1-2C SUP: M TS: 3332 TP: 1341 SOL: 3101 Versant superior ondulat EXPOZITIE: E INC: 32 G ALTITUDINE: 1350 - 1440 M LITIERA: continua-subtire TIP FLORA: Asperula-Dentaria Natural fundamental prod. mij. relativ-plurien COMP. ACTUALA: 2 BR 3 MO 1 BR 4 FA COMP. TEL: 4 BR 3 MO 3 FA SORT: BR Mijlociu, celuloza, constr. VARSTA EXPL.: FA F.gros, cher. sup., derulaj SEM UTIL: SUBARBORET: DATE COMPL.: Alte date complement. POL: ERZ: LUCRARI EXEC.: LUCRARI PROP.: T.IGIENA										BR	2	IN	120	52	28	3	I	6	RN	N	0.14	100	300				
										MO	3	P	80	36	27	3	M	6	NEC	N	0.21	139	37				
										BR	1	IN	50	26	18	3	I	6	RN	N	0.07	27	9				
										FA	4	IN	80	28	23	3	M	5	RN	N	0.28	108	216				
TOTAL																							0.7	374	98		
505 C 2.40 HA GF: 1-2A SUP: M TS: 3333 TP: 1311 SOL: 3101 Versant inferior ondulat EXPOZITIE: E INC: 35 G ALTITUDINE: 1050 - 1125 M LITIERA: continua-subtire TIP FLORA: Asperula-Dentaria Artificial de prod. sup. relativ-plurien COMP. ACTUALA: 8 MO 2 BR COMP. TEL: 8 MO 2 BR SORT: BR Mijlociu, celuloza, constr. VARSTA EXPL.: FA F.gros, cher. sup., derulaj SEM UTIL: SUBARBORET: DATE COMPL.: Alte date complement. POL: ERZ: LUCRARI EXEC.: LUCRARI PROP.: T.IGIENA										MO	8	P	90	32	29	2		6	NEC	N	0.64	465	116				
										BR	2	IN	130	40	30	2	I	7	RN	N	0.16	126	36				
TOTAL																								0.8	591	152	



DESCRIERE PARCELARA

DS: Ploiesti

OS: Azuga

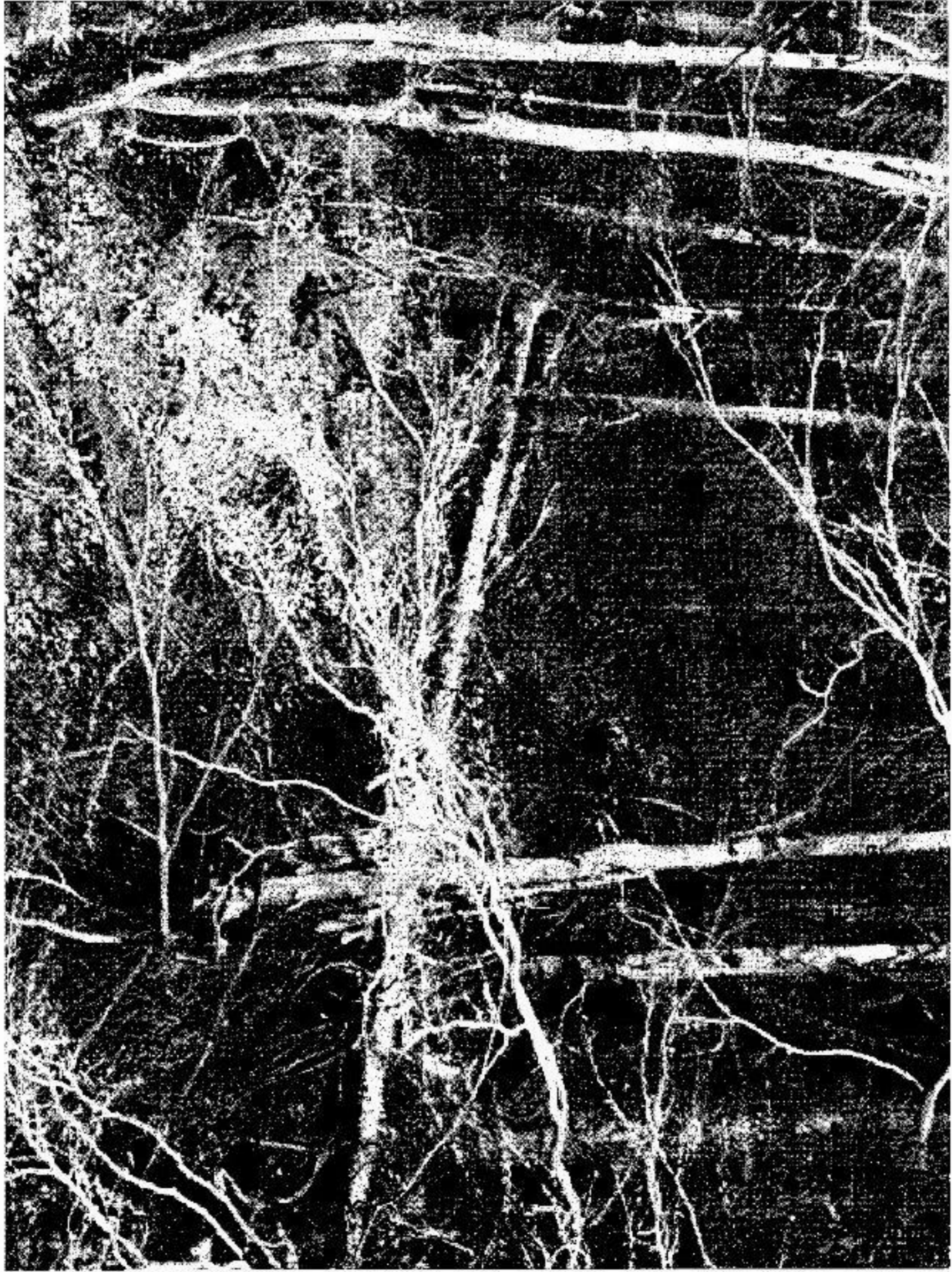
UP: 6

DESCRIEREA STATIUNII SI ARBORETULUI													DENS	VOLUM													
ELM	P	M	VAR	DM	HM	C	A	EL	PROVE	VI	TA	LI		CONS	MO/HA	MO/UA											
82 B 2.60 HA GF: 2.1B SUP: A TS: 3333 TP: 1311 SOL: 3101 Versant superior ondulat EXPOZITIE: NV INC: 20 G ALTITUDINE: 1300-1400 M LITIERA: continua-normala Artificial de prod. sup. TIP FLORA: Asperula-Dentaria relativ-plurien COMP.ACTUALA: 2 MO 5 MO 3 MO COMP.TEL: 10MO SORT: MO Gros si f.gros, cherestea VARSTA EXPL: 110 ani FA Gros si mijl., cherestea SEM.UITIL: SUBARBORET: DATE COMPL.: Doborituri izolate Alte date complement. POL: ERZ: LUCRARI EXEC.: LUCRARI PROP.: T.IGIENA													ARB	P	GE	ANI	CM	M	P	TEC	AG	AI	NIENTA	LI			
MO	2	IN	130	58	32	2	I	3	RN	N			0.16	132	349												
MO	5	P	90	38	28	2		4	NEC	N			0.40	278	773												
MO	3	P	60	26	23	2	M	4	NEC	N			0.24	128	333												
TOTAL			90					2					0.8	538	1195												
83 A 18.90 HA GF: 2.1B SUP: A TS: 3333 TP: 1311 SOL: 3101 Versant superior ondulat EXPOZITIE: N INC: 25 G ALTITUDINE: 1200-1350 M LITIERA: continua-normala Artificial de prod. sup. TIP FLORA: Asperula-Dentaria echien COMP.ACTUALA: 10 MO COMP.TEL: 10MO SORT: MO Gros si f.gros, cherestea VARSTA EXPL: 110 ani FA Gros si mijl., cherestea SEM.UITIL: SUBARBORET: DATE COMPL.: Alte date complement. POL: ERZ: LUCRARI EXEC.: 2006-T.produse accidentale LUCRARI PROP.: T.IGIENA													ARB	P	GE	ANI	CM	M	P	TEC	AG	AI	NIENTA	LI			
MO	10	P	95	38	30	2		5	NEC	N			0.80	606	1453												
TOTAL			95					2					0.8	606	1453												
83 B 3.40 HA GF: 2.1B SUP: A TS: 3333 TP: 1311 SOL: 3101 Versant superior ondulat EXPOZITIE: N INC: 20 G ALTITUDINE: 1300 M LITIERA: continua-normala Artificial de prod. sup. TIP FLORA: Asperula-Dentaria relativ-echien COMP.ACTUALA: 4 MO 6 MO COMP.TEL: 10MO SORT: MO Gros si f.gros, cherestea VARSTA EXPL: 110 ani FA Gros si mijl., cherestea SEM.UITIL: SUBARBORET: DATE COMPL.: Rupuri izolate Alte date complement. POL: ERZ: LUCRARI EXEC.: 2006-T.produse accidentale LUCRARI PROP.: T.IGIENA													ARB	P	GE	ANI	CM	M	P	TEC	AG	AI	NIENTA	LI			
MO	4	IN	90	38	29	2	I	4	RN	N			0.32	232	389												
MO	6	P	65	32	26	2		5	NEC	N			0.48	302	1027												
TOTAL			65					2					0.8	534	1316												
83 C 0.80 HA GF: 1.1B SUP: A TS: 3730 TP: 1171 SOL: 0402 Lunca inalta pian EXPOZITIE: INC: 4 G ALTITUDINE: 1200 M LITIERA: intrerupta-subtire Natural fundamental prod. mij. TIP FLORA: Oxalis-Dentaria relativ-plurien COMP.ACTUALA: 2 MO 6 AN 2 MO COMP.TEL: 6MO 4 AN SORT: AN Celuloza VARSTA EXPL: 100 ani FA Gros si mijl., cherestea SEM.UITIL: SUBARBORET: DATE COMPL.: Alte date complement. POL: ERZ: LUCRARI EXEC.: LUCRARI PROP.: T.IGIENA													ARB	P	GE	ANI	CM	M	P	TEC	AG	AI	NIENTA	LI			
MO	2	IN	100	42	26	3	I	4	RN	N			0.14	88	70												
AN	6	IN	50	26	16	3		4	RN	N			0.42	105	84												
MO	2	P	40	18	15	3	G	2	NEC	N			0.14	40	32												
TOTAL			50					3					0.7	233	186												

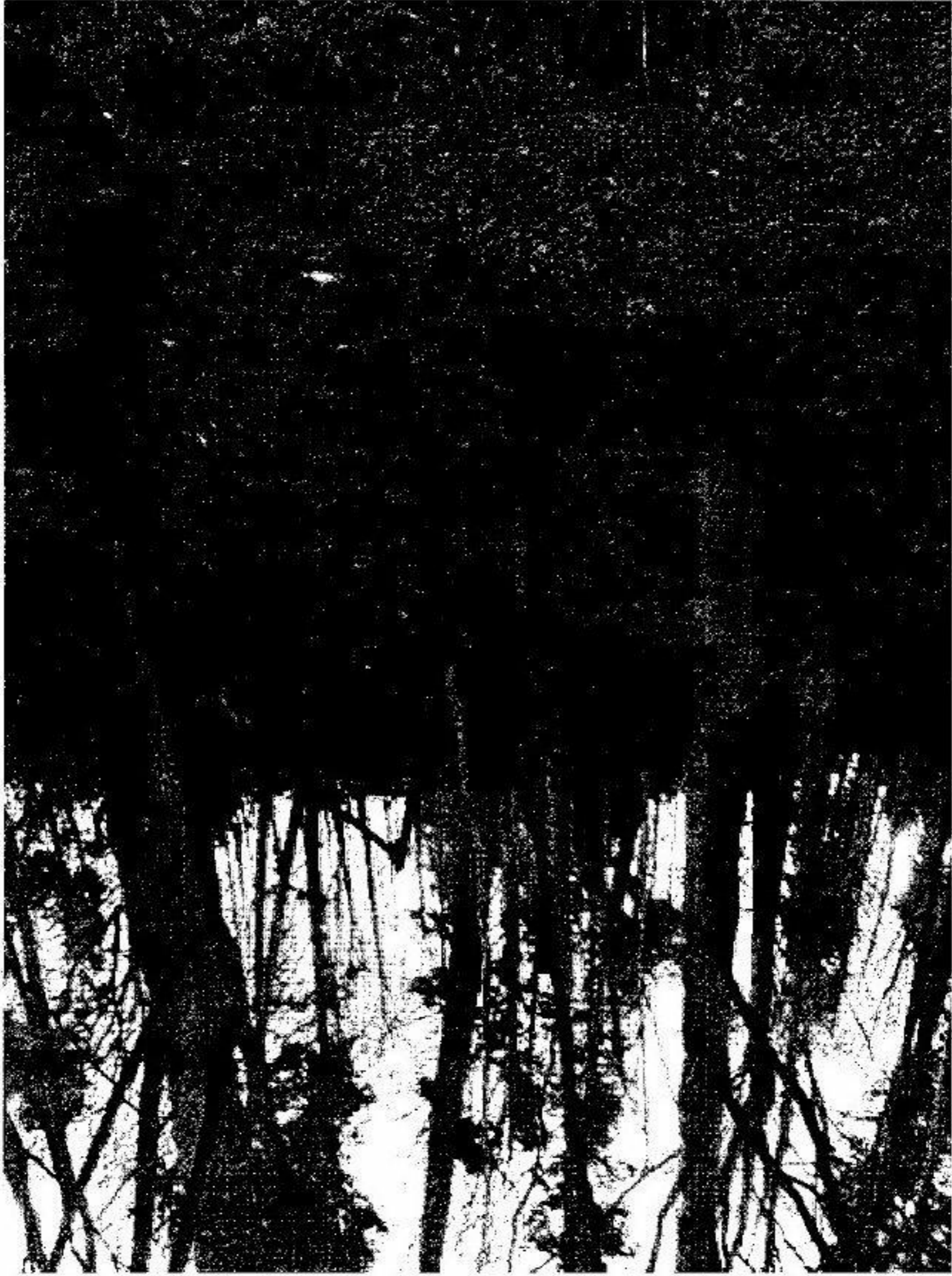






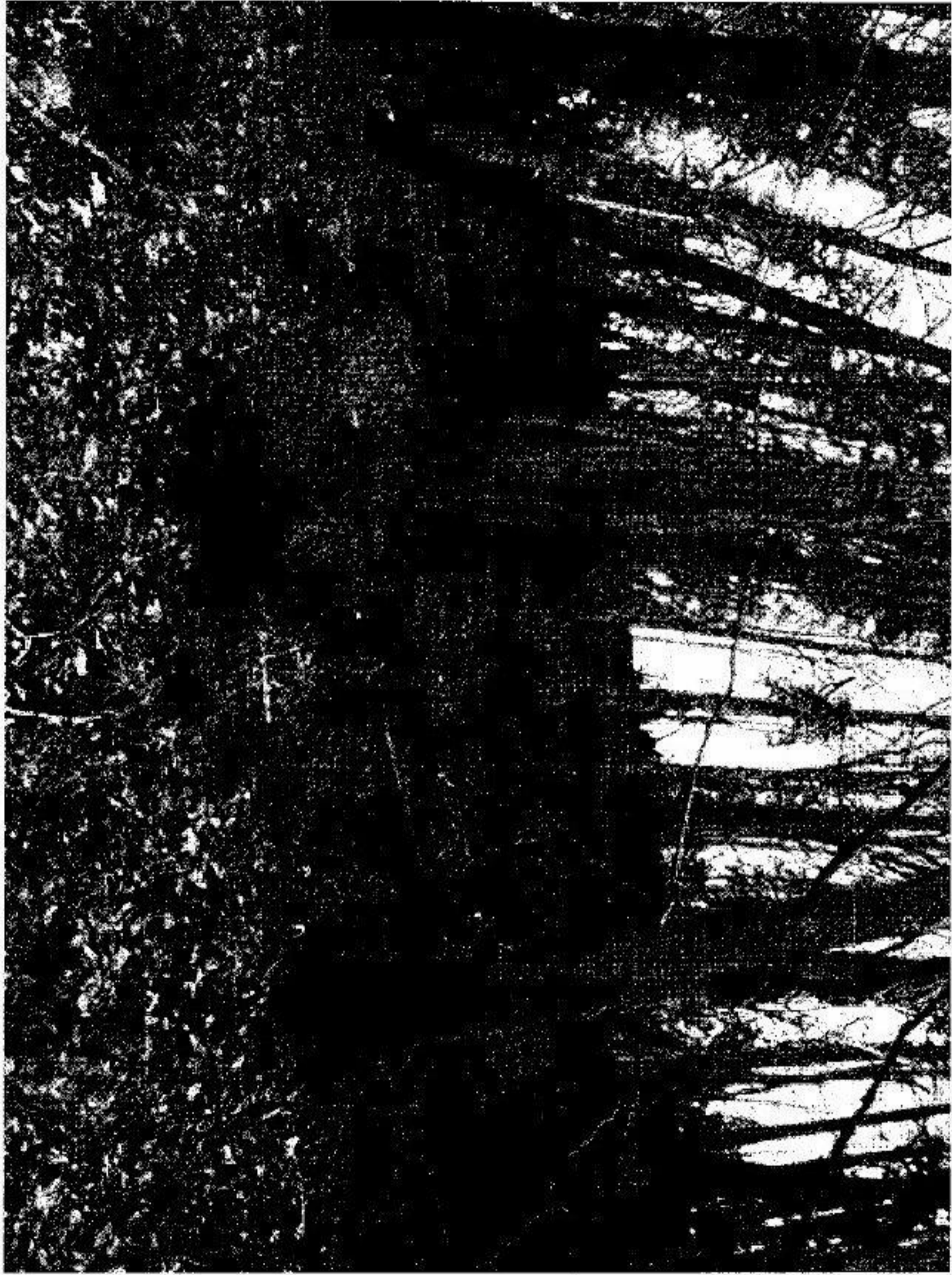
















**REGIA NATIONALA A PADURILOR  
ROMSILVA  
DIRECTIA SILVICA PRAHOVA  
OCOLUL SILVIC AZUGA**

Str. Victoriei nr. 63, Cod postal. 105100  
telefon: 0244/326659 fax: 0244/327537  
azuga@ploiesti.rosilva.ro

---

Nr. 10025 / 10.01.2014

**Catre**

**GARDA FORESTIERA PLOIESTI**

Prin prezenta va aducem la cunostinta ca suprafetele de fond forestier din U.P. IV Clabucetul Taurului, u.a. 54A, 55A, 504A, 505A si U.P. VI Obarsia Azugii, u.a 83A si 91A fac parte din fondul forestier proprietate publica a statului, si ca urmare, nu a fost incheiat contract de administrare.

SEF OCOL,  
Ing. Taleanu Lionel



RESP. F.F.,  
ing. Margarit Radu

ACT DE PUNERE IN VALOARE NR. -- PH - 272

Unitate de Productie : IV - Clabucetul Taurului  
Denumire A.P.V. : 1592Ac

Suprafata totala act - (ha) : 13,80		Tratament : ACCIDENTALE I		Natura produsului : DOBORATURII		Tehnologia de exploatare : SORTIMENTE SI MULTIPLI DE		Data inventarierii : 18.11.2016		Anul exploatarii : 2017		Procedul de inventariere : FIR CU FIR		Ciocan rotund nr. : PS 403/2		Ciocan patrat nr. :		Informatii privind N.T.S.M.		Grupa de specii	Nr. de arbori	Vol. arbore		
Stancarii pe - (ha) :		Arbori putregaiosi - (buc) : 30		cu un volum de - (mc) : 30,00		Iescarii -(buc) :		cu un volum de - (mc) :		Rasinoase	137	285	FAG	27	27	Quercinee	5	5	Diverse tari	2	1	Diverse moi	2	1
										Total :	174	318												
Specia	SORTARE DIMENSIONALA							Lemn lucru	Coaja	Lemn de foc		Volum brut												
	G1	G2	G3	M1	M2	M3	LS			Total	VF													
BRAD	86	14	3	1				104	11	84	12	199												
LARICE	2							2	1	3		6												
MOLID	23	9	2	2	1			37	4	28	3	69												
PIN SILVESTRU	2	1						3	1	7		11												
FAG	3	1						4		23	1	27												
ANIN ALB								1	1			1												
FRASIN										2		2												
PALIN DE MUNTE										3		3												
TOTAL	116	25	5	3	1		1	151	17	150	16	318												
U.A.	Suprafata ha	Varsta ani	Panta G	Semintis utilizabil					Total volum brut															
				%	S. tot	Compozitie				H														
54A	2,50	135,0	32,00									30												
55A	11,30	145,0	32,00									288												
Total	13,80											318												
U.A.	ANA	BR	FA	FR	LA	MO	PA.M	PI	Volum															
54A		26	2			2			30															
55A	1	173	25	2	6	67	3	11	288															
Total	1	199	27	2	6	69	3	11	318															
U.A.	Specia	Diametre		Inaltime		Var sta	Vol. arb	Nr. arb	Cres tere	Sortare dimensionala							Coaja	Lemn foc		Volum brut				
		dt	deg	ht	hc					G1	G2	G3	M1	M2	M3	LS		Total	VF					
54A	BR	64,00	65,00	31,50	31,70	135	3,71	7		13	1						1	11	2	26				
	MO	30,00	30,90	22,50	22,70	135	0,50	4										2		2				
	FA	28,00	28,30	17,00	17,10	135	0,50	4										2		2				
Total U.A. : 54A								15		13	1					1	15	2	30					
55A	BR	54,60	55,50	30,00	30,20	145	3,15	55		73	13	3	1				10	73	10	173				
	LA	54,00	54,90	26,50	26,70	145	2,00	3		2							1	3		6				
	MO	56,00	55,20	29,90	29,70	145	1,20	56		23	9	2	2	1			4	26	3	67				
	PI	50,00	50,40	19,70	19,70	145	0,92	12		2	1						1	7		11				
	FA	44,70	44,30	23,70	23,60	145	1,09	23		3	1							21	1	25				
	ANA	30,00	29,60	11,00	10,90	145	0,50	2									1			1				
	FR	31,00	30,70	18,00	17,90	145	0,67	3										2		2				
PA.M	51,00	51,80	24,00	24,10	145	1,50	2										3		3					
Total U.A. : 55A								156		103	24	5	3	1		1	16	135	14	288				
Total General U.A. :								171		116	25	5	3	1		1	17	150	16	318				

Sef Ocol,

Intocmit,

Birou Fond Forestier,

Verificat,



ACT DE PUNERE IN VALOARE NR. -- PH - 272

Unitate de Productie : VI - OBARSIA AZUGII  
Denumire A.P.V. : 1595Ae

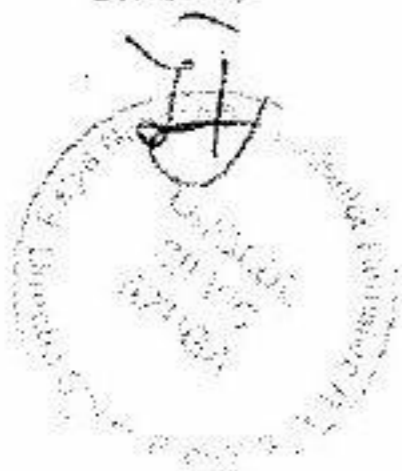
Suprafata totala act - (ha) : 18.90		Tratament : ACCIDENTALE I		Natura produsului : DOBORATURII		Tehnologia de exploatare : SORTIMENTE SI MULTIPLI DE		Data inventarierii : 18.11.2016		Anul exploatarii : 2017		Procedul de inventariere : FIR CU FIR		Ciocan rotund nr. : PS 409/2		Ciocan patrat nr. :		Informatii privind N.T.S.M.		Grupa de specii		Nr. de arbori		Vol. arbore	
																		Stancarii pe - (ha) :		Rasinoase FAG		82		124	
																		Arbori putregaiosi - (buc) : 6		Quercinee					
																		cu un volum de - (mc) : 2,00		Diverse tari		4		2	
																		Iescarii - (buc) :		Diverse moi					
																		cu un volum de - (mc) :		Total :		86		126	
Specia		SORTARE DIMENSIONALA						Lemn lucru		Coaja		Lemn de foc		Volum brut											
		G1		G2		G3		M1		M2		M3		LS		Total		VF							
MOLID		50		22		5		4		1						82		8		34		5		124	
ANIN ALB																				2				2	
TOTAL		50		22		5		4		1						82		8		36		5		126	
U.A.		Suprafata ha		Varsta ani		Panta G		Semintis utilizabil						Total volum brut											
								%		S. tot		Compozitie		H.											
83A		18,90		100,0		25,00										126									
Total		18,90														126									
U.A.		AN.A		MO		Volum																			
83A		2		124		126																			
Total		2		124		126																			
U.A.		Specia		Diametre		Inaltimi		Var sta		Vol. arb		Nr. arb		Cres tere		Sortare dimensionala				Coaja		Lemn foc		Volum brut	
				dt deg		ht hc										G1 G2 G3 M1 M2 M3 LS				Total VF					
83A		MO		46,00 46,20		27,30 27,30		100		1,51		82				50 22 5 4 1		8		34 5		124			
		AN.A		20,70 22,70		15,40 16,00		100		0,50		4								2		2			
Total U.A. : 83A												86				50 22 5 4 1		8		36 5		126			
Total General U.A. :												86				50 22 5 4 1		8		36 5		126			

Sef Ocol,

Intocmit,

Birou Fond Forestier,

Verificat,



ACT DE PUNERE IN VALOARE NR. - - PH - 272

Unitate de Productie : IV - Clabucetul Taurului  
Denumire A.P.V. : 1596Ac

Suprafata totala act - (ha) : 8,00 Tratament : ACCIDENTALE I Natura produsului : DOBORATURII Tehnologia de exploatare : SORTIMENTE SI MULTIPLI DE Data inventarii : 21.11.2016 Anul exploatarei : 2017 Procedeul de inventariere : FIR CU FIR Ciocan rotund nr. : PS 05-08PH Ciocan patrat nr. :	Informatii privind N.T.S.M.	Grupa de specii	Nr. de arbori	Vol. arbore
	Stancarii pe - (ha) : Arbori putregaiosi - (buc) : 2 cu un volum de - (mc) : 3,00 Iescarii -(buc) : cu un volum de - (mc) :	Rasinoase FAG Quercinee Diverse tari Diverse moi	90 10	181 7
		Total :	100	188

Specia	SORTARE DIMENSIONALA							Lemn lucru	Coaja	Lemn de foc		Volum brut
	G1	G2	G3	M1	M2	M3	LS			Total	VF	
BRAD	52	7	2	1				62	6	41	7	109
MOLID	19	17	4	3	1			44	4	24	3	72
FAG		1					1	2		5	1	7
TOTAL	71	25	6	4	1		1	108	10	70	11	188

U.A.	Suprafata ha	Varsta ani	Panta G	Semintis utilizabil				Total volum brut
				%	S. tot	Compozitie		
504A	2,00	90,0	35,00					32
505A	6,00	90,0	26,00					156
Total	8,00							188

U.A.	BR	FA	MO	Volum
504A	16		16	32
505A	93	7	56	156
Total	109	7	72	188

U.A.	Specia	Diametre		Inaltime		Varsta	Vol. arb	Nr. arb	Cres tere	Sortare dimensionala							Coaja	Lemn foc		Volum brut
		dt	deg	ht	hc					G1	G2	G3	M1	M2	M3	LS		Total	VF	
505A	BR	64,00	63,50	30,00	29,90	90	3,00	31		41	6	2	1				5	38	6	93
	MO	42,00	42,40	28,00	28,10	90	1,33	42		14	11	3	2	1			3	22	2	56
	FA	32,00	32,40	26,00	26,10	90	0,78	9			1					1		5	1	7
Total U.A. : 505A								82		55	18	5	3	1		1	8	65	9	156
504A	BR	72,00	72,60	31,00	31,10	90	5,33	3		11	1						1	3	1	16
	MO	38,00	39,50	28,00	28,40	90	1,14	14		5	6	1	1				1	2	1	16
	FA	20,00	20,00	16,00	16,00	90		1												
Total U.A. : 504A								18		16	7	1	1			2	5	2	32	
Total General U.A. :								100		71	25	6	4	1		1	10	70	11	188

Sef Ocol.

Intocmit.

Birou Fond Forestier.

Verificat.



*[Handwritten signature]*

*[Handwritten signature]*

*[Handwritten signature]*

ACT DE PUNERE IN VALOARE NR. -- PH - 272

Unitate de Productie : VI - OBARSIA AZUGII  
Denumire A.P.V. : 1614Ac

Suprafata totala act - (ha) : 4,80 Tratament: ACCIDENTALE I Natura produsului : DOBORATURI I Tehnologia de exploatare : SORTIMENTE SI MULTIPLI DE Data inventarierii : 23.11.2016 Anul exploatarei : 2017 Procedeeul de inventariere : FIR CU FIR Ciocan rotund nr. : PS 409/2 Ciocan patrat nr. :										Informatii privind N.T.S.M.				Grupa de specii		Nr. de arbori		Vol. arbore									
Stancarii pe - (ha) : Arbori putregaiosi - (buc) : 6 cu un volum de - (mc) : 3,00 Iescarii -(buc) : cu un volum de - (mc) :										Rasinoase FAG Quercinee Diverse tari Diverse moi		108		117													
Total :										108		117															
Specia				SORTARE DIMENSIONALA								Lemn lucru		Coaja		Lemn de foc Total VF		Volum brut									
				G1		G2		G3		M1		M2		M3		LS											
MOLID				19		15		5		4		1						44		4		69		5		117	
TOTAL				19		15		5		4		1						44		4		69		5		117	
U.A.		Suprafata ha		Varsta ani		Panta G		Semintis utilizabil								Total volum brut											
								%		S. tot		Compozitie				H.											
91A		4,80		95,0		27,00												117									
Total		4,80																117									
U.A.		MO		Volum																							
91A		117		117																							
Total		117		117																							
U.A.		Specia		Diametre dt deg		Inaltimei ht hc		Var sta		Vol. arb		Nr. arb		Cres tere		Sortare dimensionala						Coaja		Lemn foc Total VF		Volum brut	
91A		MO		37,20 37,80		26,60 26,80		95		1,08		108														117	
Total U.A. : 91A												108														117	
Total General U.A. :												108														117	

Sef Ocol,



Intocmit,

*[Signature]*

Birou Fond Forestier,

*[Signature]*

Verificat,

*[Signature]*